

t HUIS *bij Jocelyn*

makelaardij - taxaties - energielabels

TE KOOP
€ 169.500 K.K.



Ambachtsstraat 2 C

6461 EW Kerkrade



Inleiding

In hartje centrum Kerkrade ligt dit keurige appartement op de 1e verdieping in een kleinschalig appartementencomplex met lift-installatie en een eigen berging in het souterrain. Het appartement beschikt over een loggia op het Zuiden gesitueerd en over één ruime slaapkamer. De ligging is centraal ten opzichte van winkels, openbaar vervoer voorzieningen, theater, bibliotheek, horeca en wandelgebieden.



Ligging en indeling

Souterrain:
eigen berging (3,5 x 2,3 m)

Begane grond:
entree, hal met bellentableau, brievenbussen en intercom-installatie. Trappenhuis met lift-installatie.

Eerste verdieping:
Eigen entree, hal met intercom, garderobekast, meterkast en berging met C.V.-installatie. Tevens bevindt zich hier het modern wit geheel betegelde toilet met fonteintje. De L-vormige woonkamer heeft een open keuken met een hoogwaardige keukeninstallatie in hoekopstelling voorzien van een 4-pits keramische kookplaat, afzuigkap, combi-oven, koelkast en vaatwasser waarvan sommige apparatuur vernieuwd is. De ruime slaapkamer heeft toegang tot de moderne badkamer met hoekdouche, badmeubel, 2e toilet en wasmachine- en drogeraansluiting. Ook is de loggia bereikbaar vanaf de slaapkamer welke 4,5 m² groot is en plaats biedt aan een klein zitje en ideaal ligt ten opzichte van de zon.



Ligging en indeling

Bijzonderheden:

- * een leuk appartement op een goede plek!
- * energielabel A;
- * geheel voorzien van hardhouten kozijnen met dubbele beglazing;
- * screens bij loggia en alle ramen
- * C.V.-combi HR installatie 2008 (eigendom);
- * airco-installatie aanwezig;
- * V.v.E.-bijdrage € 122,90 per maand;
- * aanvaarding op korte termijn mogelijk.

Kenmerken

Overdracht

Vraagprijs	€ 169.500,- k.k.
Aanvaarding	Direct

Bouw

Type object	Appartement, bovenwoning
Woonlaag	1e woonlaag
Soort bouw	Bestaande bouw
Bouwperiode	1980

Oppervlaktes en inhoud

Gebruiksoppervlakte wonen	70 m ²
Oppervlakte overige inpandige ruimten	8 m ²
Oppervlakte gebouwgebonden buitenruimte	4,5 m ²

Indeling

Aantal bouwlagen	2
Aantal kamers	2 (waarvan 1 slaapkamer)
Aantal badkamers	1

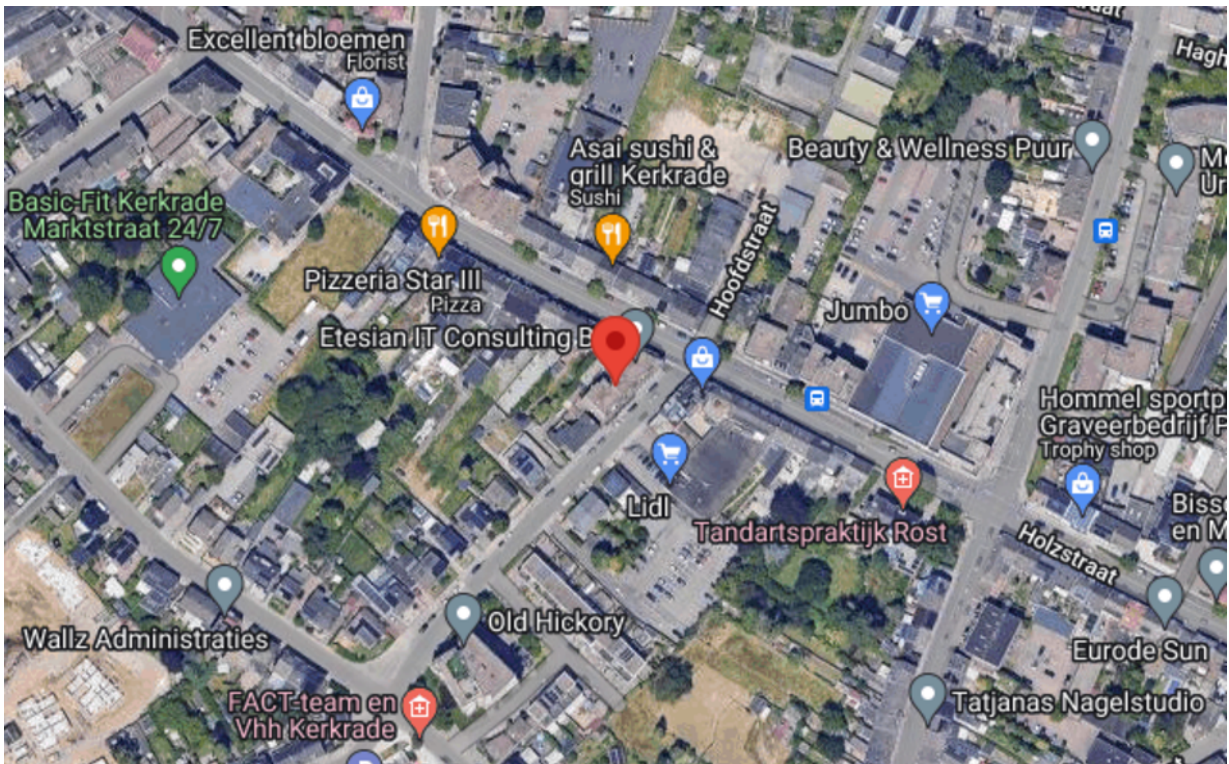
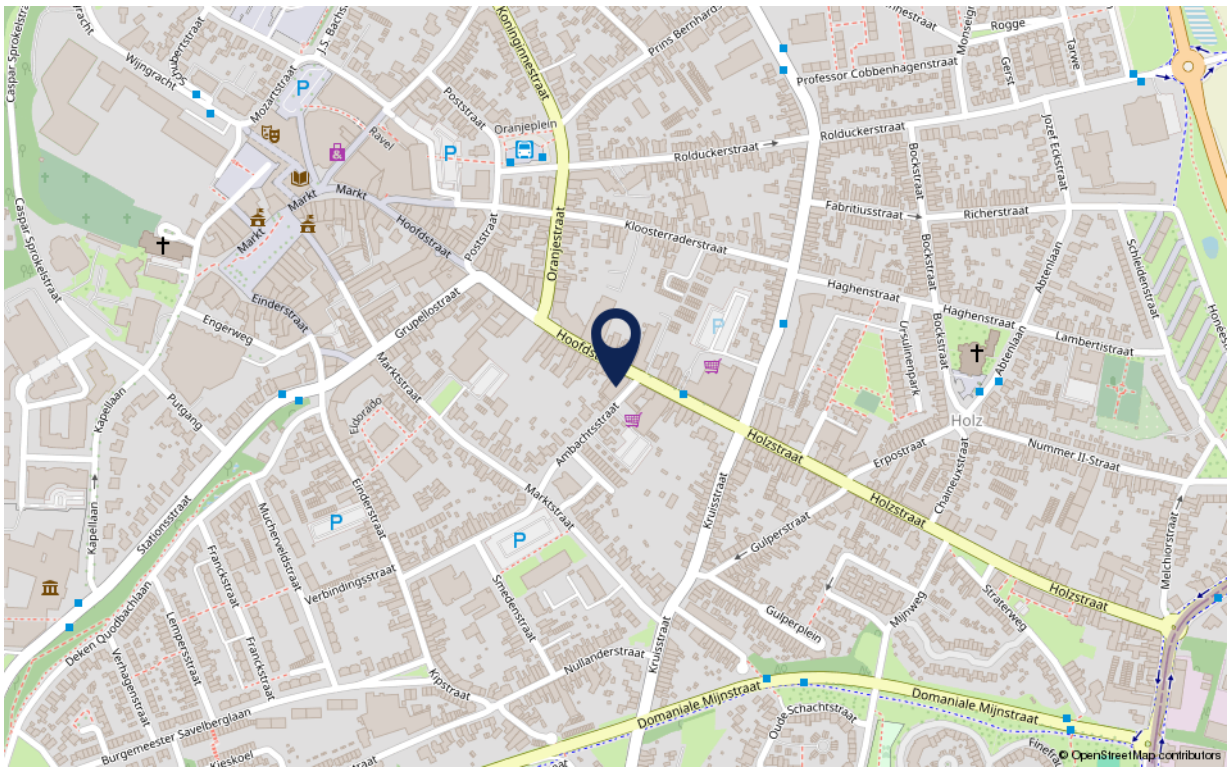
Energieverbruik

Energielabel	A
--------------	---

Vereniging van Eigenaren

Ingeschreven bij de KvK	Ja
Jaarlijkse vergadering	Ja
Periodieke bijdrage	Ja
Reservefonds	Ja
Meer jaren onderhoudsplan	Ja
Opstal verzekering	Ja

Locatie



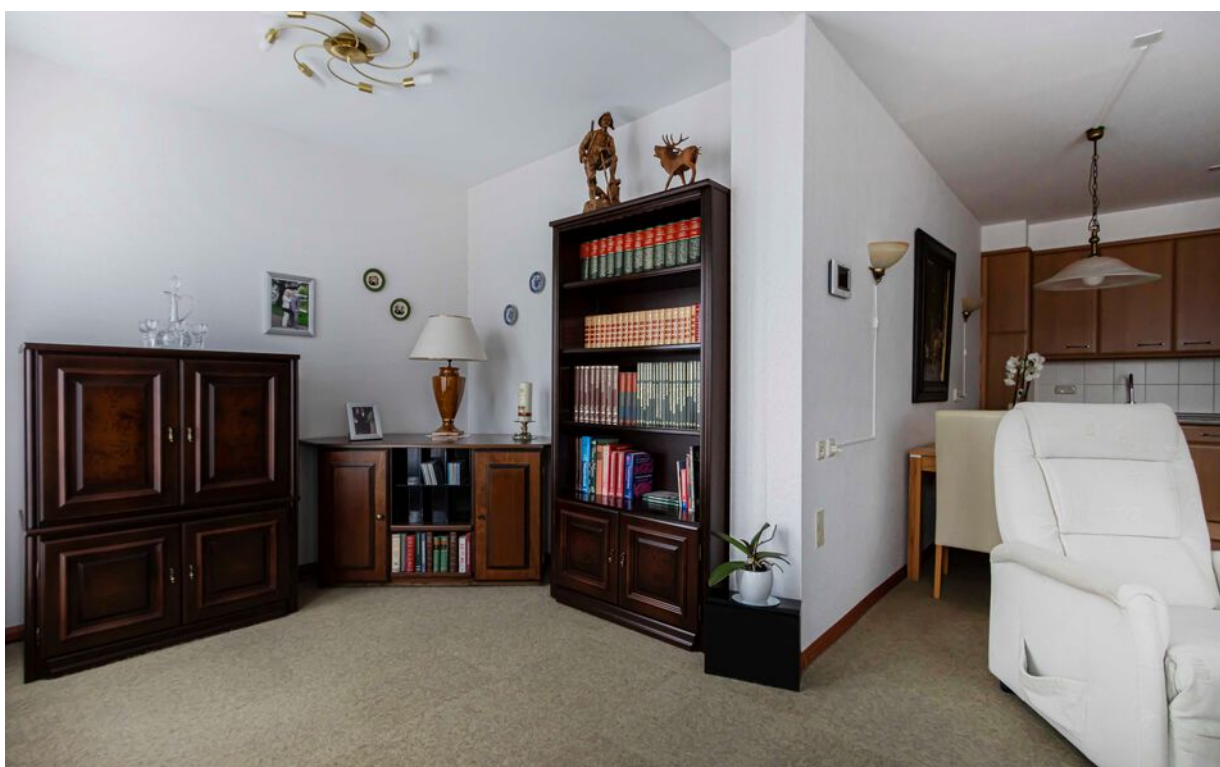
Foto's



Foto's



Foto's



Foto's



Foto's



Foto's



Foto's



Foto's



Foto's



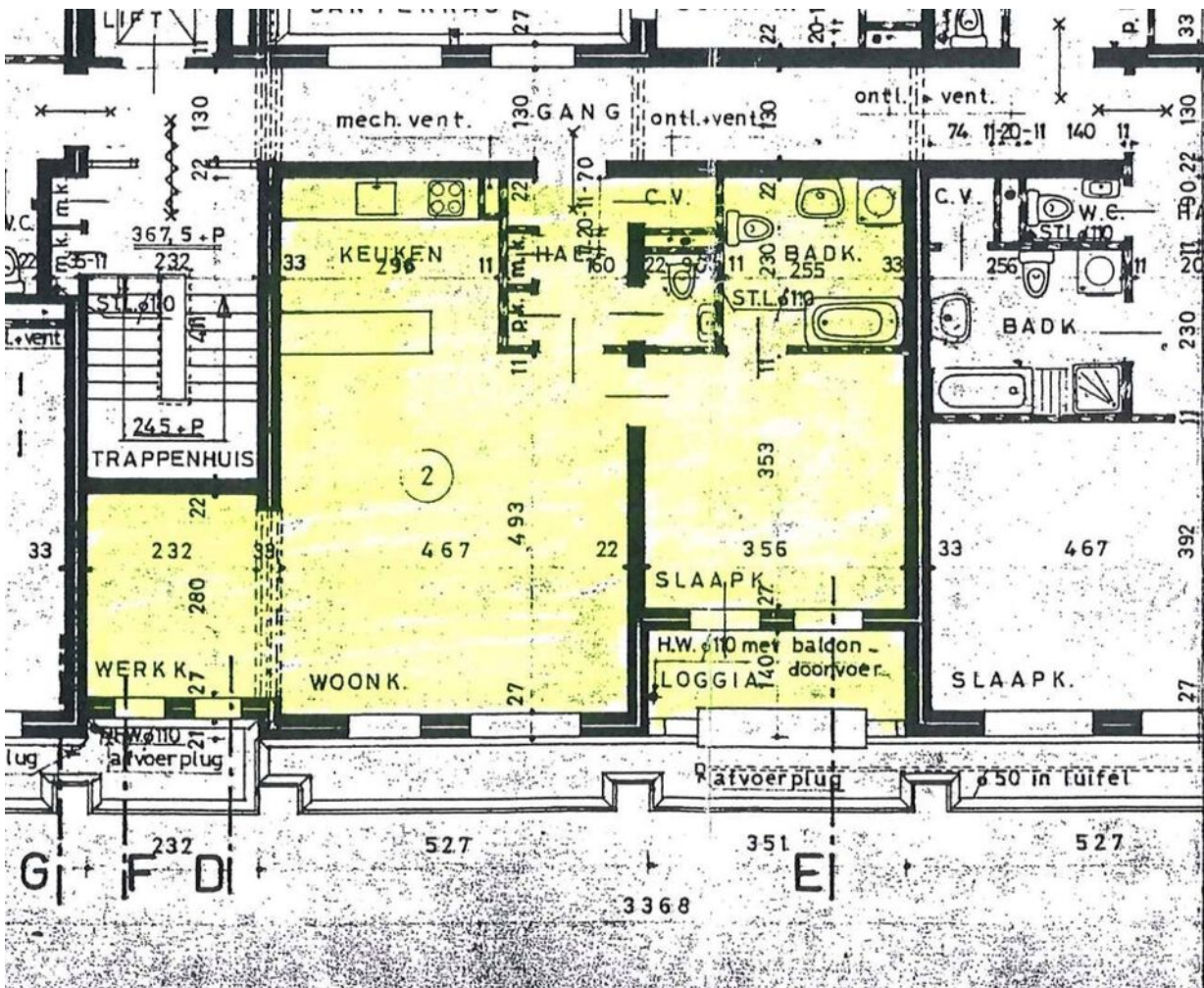
Foto's



Foto's



Tekeningen



Tekeningen

Energie label woningen

Registratienummer
254087152

Datum registratie
28-01-2024

Geldig tot
26-01-2034

Status
Definitief

Deze woning
heeft energielabel

A



Isolatie		Installaties		Verbetering aanbevolen?	
1 Gevels	+/- + ++	7 Verwarming	HR-107 ketel	nee ja	
2 Gevelpanelen	n.v.t.	8 Warm water	Combiketel	nee ja	
3 Daken	n.v.t.	9 Zonneboiler	Niet aanwezig	nee ja	
4 Vloeren	- +/- + ++	10 Ventilatie	Natuurlijke toevoer met mechanische afzuiging	nee ja	
5 Ramen	+ ++	11 Koeling	Aanwezig	nee n.t.b.	
6 Buitendeuren	+/- + ++	12 Zonnepanelen	Niet aanwezig	nee ja	

Deze woning wordt verwarmd via een aardgasaansluiting

Warmtebehoefte in de wintermaanden	Risico op hoge binnentemperaturen in de zomermaanden	Aandeel hernieuwbare energie
Laag Gemiddeld Hoog	Laag Hoog	0,0 %

Toelichtingen en aanbevelingen vindt u op pagina 2 en verder

Over deze woning

Adres
Ambachtsstraat 2 C
6461EW Kerkrade
BAG-ID: 0928010000010966

Detailaanduiding

Bouwjaar 1980
Compactheid 1,00
Vloeroppervlakte 64 m²

Woningtype
Tussenwoning op
tussenverdieping



Opnamedetails

Naam E.E.G.J. Retz
Examnummer 5515370

Certificaathouder
BuildingLabel B.V.

Inschrijffnummer SKGIKOB 013038
KvK-nummer 39090359

Certificerende instelling
SKGIKOB

Soort opname
Basisopname



(t)HUIS bij Jocelyn

Kaalheidersteenweg 107

6460 BE Kerkrade

045-5410500

j.langen@thuisbijjocelyn.nl